



ประกาศมหาวิทยาลัยราชภัฏยะลา
เรื่อง ระบบกลไกการเผยแพร่ขยายผลการใช้งานอีเลิร์นนิ่ง (YRU e-Learning)
มหาวิทยาลัยราชภัฏยะลา

เพื่อให้การดำเนินงานการเผยแพร่ขยายผลการใช้งานอีเลิร์นนิ่ง (YRU e-Learning) มหาวิทยาลัยราชภัฏยะลาแก่คณาจารย์ บุคลากร และนักศึกษา เป็นไปด้วยความเรียบร้อยและแนวทางเดียวกัน อีกทั้งเป็นการเพิ่มประสิทธิภาพและประสิทธิผลการเผยแพร่ขยายผลการใช้งานอีเลิร์นนิ่ง (YRU e-Learning) ของมหาวิทยาลัยฯ

อาศัยอำนาจตามความในมาตรา ๒๗ แห่งพระราชบัญญัติมหาวิทยาลัยราชภัฏ พ.ศ. ๒๕๔๗ จึงประกาศแนวปฏิบัติและขั้นตอนการการเผยแพร่ขยายผลการใช้งานอีเลิร์นนิ่ง (YRU e-Learning) โดยมีรายละเอียดและผังขั้นตอน ดังต่อไปนี้

ระดับมหาวิทยาลัย

๑. พัฒนาความรู้และทักษะแก่ผู้สอน หมายถึง มหาวิทยาลัยดำเนินการพัฒนาทักษะการใช้ระบบ YRU e-Learning แก่อาจารย์ (ผู้สอน)

๒. คัดเลือกอาจารย์พี่เลี้ยง (Mentor) หมายถึง อาจารย์ที่มีความสามารถในการใช้ระบบ YRU e-Learning ผ่านเกณฑ์การประเมิน ๘๕ %

๓. คัดเลือกอาจารย์ภายใต้การดูแล (Mentee) หมายถึง อาจารย์พี่เลี้ยง (Mentor) จะต้องดำเนินการคัดเลือกอาจารย์ภายใต้การดูแล (Mentee) ซึ่งหมายถึงอาจารย์ที่ยังไม่มีความสามารถในการใช้ระบบ YRU e-Learning หรือยังไม่เคยได้รับการพัฒนาทักษะ เพื่อดำเนินการถ่ายทอดความรู้และทักษะ

๔. คำสั่งแต่งตั้งอาจารย์พี่เลี้ยง/อาจารย์ภายใต้การดูแล มหาวิทยาลัยฯ จัดทำคำสั่งแต่งตั้งอาจารย์พี่เลี้ยง (Mentor) เพื่อทำหน้าที่ถ่ายทอดความรู้ให้แก่อาจารย์ภายใต้การดูแล และจัดทำคำสั่งแต่งตั้งอาจารย์ภายใต้การดูแล (Mentee) เพื่อเข้ารับการถ่ายทอดความรู้จากอาจารย์พี่เลี้ยง รวมทั้งพัฒนาบทเรียนในระบบบริการจัดการเรียนรู้ในระบบอีเลิร์นนิ่ง หรือ YRU e-Learning ของมหาวิทยาลัย

๕. อาจารย์พี่เลี้ยง (Mentor) และอาจารย์ภายใต้การดูแล (Mentee) ทำบันทึกข้อตกลงการพัฒนาบทเรียน หมายถึง อาจารย์พี่เลี้ยงและอาจารย์ภายใต้การดูแล จะต้องทำบันทึกข้อตกลงระหว่างมหาวิทยาลัย โดยอาจารย์พี่เลี้ยงและอาจารย์ภายใต้การดูแลจะต้องปฏิบัติตามข้อตกลงดังกล่าว

๖. อาจารย์พี่เลี้ยงขยายผลพัฒนาความรู้และทักษะแก่อาจารย์ภายใต้การดูแล หมายถึง อาจารย์พี่เลี้ยง ดำเนินการถ่ายทอดความรู้และทักษะการใช้ระบบ YRU e-Learning ให้แก่อาจารย์ภายใต้การดูแล

๗. ติดตาม ประเมินผลและประเมินภาระงาน คณะกรรมการพัฒนาระบบอีเลิร์นนิ่ง ดำเนินการติดตามและประเมินผลการดำเนินงานด้านการพัฒนาการจัดการเรียนรู้ในระบบอีเลิร์นนิ่งของมหาวิทยาลัยฯ เพื่อเสนอต่อคณะกรรมการฯ และมหาวิทยาลัยฯ ตามลำดับ และโดยใช้ข้อมูลและสถิติจากระบบ YRU e-Learning ประกอบ รวมทั้งการประเมินและตีค่าภาระงาน ผลงานการพัฒนาการจัดการเรียนรู้

/ระดับคณะ...

ระดับคณะ

๑. ติดตาม ประเมินผลและจัดเก็บหลักฐาน เมื่อคณะได้รับรายชื่อผู้สอนจากประธานหลักสูตรและอาจารย์พี่เลี้ยง คณะรวบรวมส่งกลับไปยังงานเทคโนโลยีสารสนเทศเพื่อการศึกษา สำนักวิทยบริการฯ

๒. รายงานการขยายผลการใช้งานอีเลิร์นนิ่ง คณะดำเนินการติดตามและรายงานผลการดำเนินงานด้านการพัฒนาการจัดการเรียนรู้ในระบบอีเลิร์นนิ่ง และจัดเก็บรายงานไว้เป็นหลักฐานการสนับสนุนการดำเนินงานของคณะด้านการพัฒนาคุณภาพการศึกษา

ระดับหลักสูตร

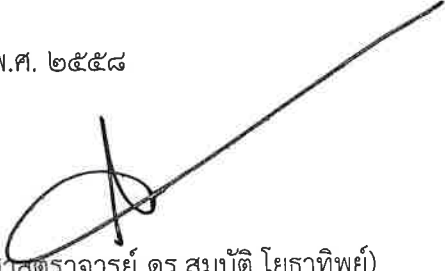
๑. รวบรวมรายชื่ออาจารย์ภายใต้การดูแล (Mentee) เมื่อสำนักวิทยบริการฯ โดยงานเทคโนโลยีสารสนเทศเพื่อการศึกษา สำนวจความต้องการเข้าอบรมขยายผลจากอาจารย์พี่เลี้ยง เพื่อพัฒนาการจัดการเรียนรู้ในระบบอีเลิร์นนิ่งหรือการใช้ไอซีทีเป็นเครื่องมือ ประธานหลักสูตรจะทำการสำรวจขอรายชื่ออาจารย์ภายใต้การดูแลจากอาจารย์พี่เลี้ยงในสังกัดคณะ เพื่อส่งรายชื่อเพื่อเข้ารับการพัฒนาทักษะ ทั้งนี้ หลักสูตรสามารถจัดทำโครงการเพื่อพัฒนาทักษะและความรู้แก่ผู้สอนและผู้เรียนเสริมการดำเนินงานของมหาวิทยาลัยฯ ได้

๒. ติดตาม ประเมินผลและจัดเก็บหลักฐาน เมื่อประธานหลักสูตรได้รับรายชื่อผู้สอนจากอาจารย์พี่เลี้ยง จะรวบรวมส่งกลับไปยังคณะ เพื่อให้คณะส่งต่อให้แก่งานเทคโนโลยีสารสนเทศเพื่อการศึกษา สำนักวิทยบริการฯ

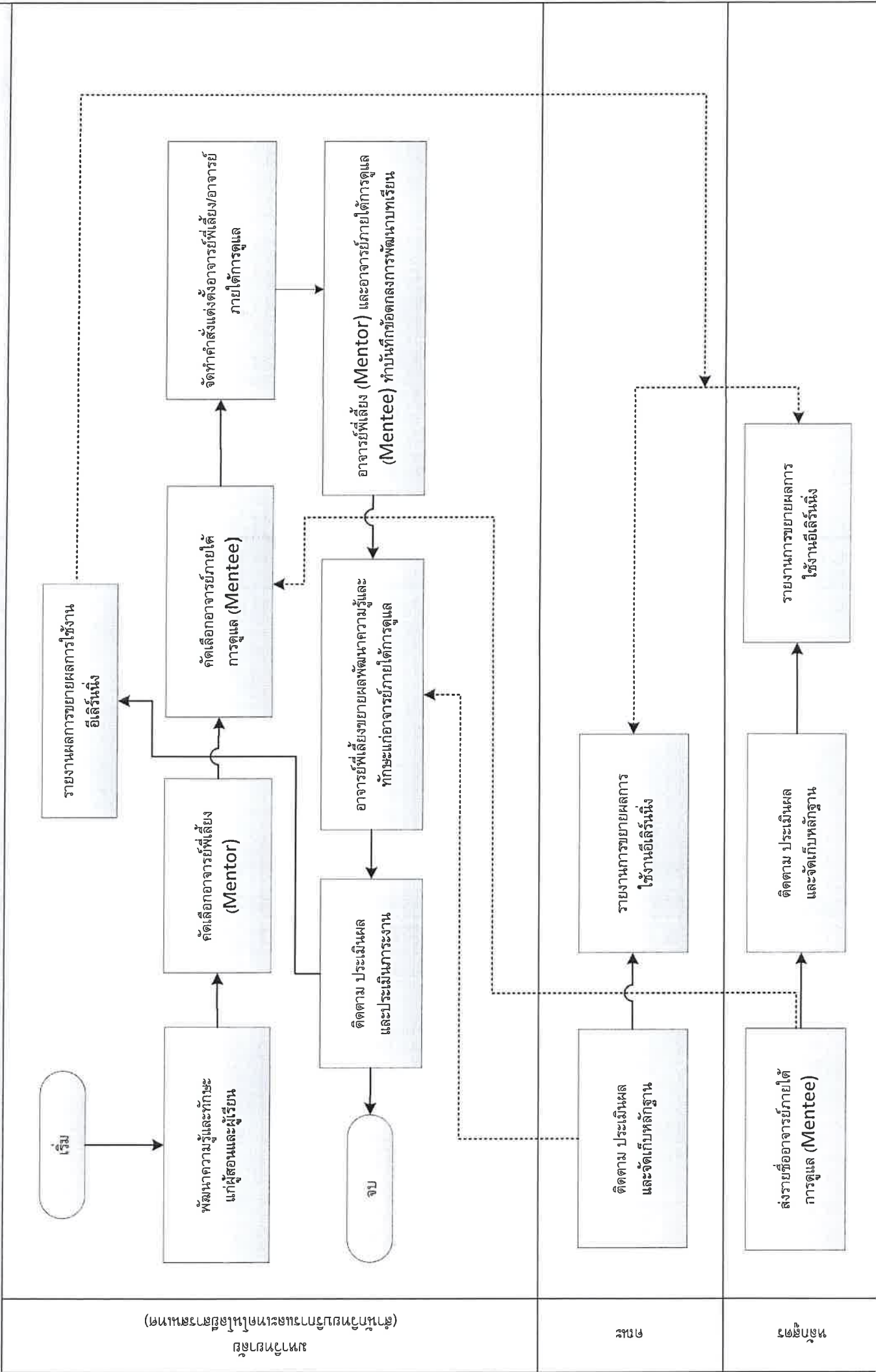
๓. รายงานการขยายผลการใช้งานอีเลิร์นนิ่ง หลักสูตรดำเนินการติดตามและรายงานผลการดำเนินงานด้านการพัฒนาการจัดการเรียนรู้ในระบบอีเลิร์นนิ่ง และจัดเก็บรายงานไว้เป็นหลักฐานการสนับสนุนการดำเนินงานของคณะด้านการพัฒนาคุณภาพการศึกษา

จึงประกาศมาเพื่อทราบโดยทั่วกัน

ประกาศ ณ วันที่ ๑๘ เมษายน พ.ศ. ๒๕๕๘


(ผู้ช่วยศาสตราจารย์ ดร.สมบัติ โยธาทิพย์)
อธิการบดีมหาวิทยาลัยราชภัฏยะลา

ระบบกลไกการเผยแพร่ขยายผลการใช้งานอีเลิร์นนิ่ง (YRU e-Learning) มหาวิทยาลัยราชภัฏยะลา
 ผู้พัฒนา: ศูนย์อีเลิร์นนิ่งและนวัตกรรมเพื่อการศึกษา สำนักวิทยบริการและเทคโนโลยีสารสนเทศ



(ไดนามิกของระบบขยายผลการใช้งานอีเลิร์นนิ่ง)
 ภาควิชาเทคโนโลยีสารสนเทศ

ระบบ

ประเมินผล