



## ประกาศมหาวิทยาลัยราชภัฏยะลา

### เรื่อง ระบบและกลไกกำกับการดำเนินงานวิจัยหรืองานสร้างสรรค์ มหาวิทยาลัยราชภัฏยะลา

เพื่อให้การบริหารงานและการดำเนินงานตามระบบบริหารจัดการคุณภาพงานวิจัย มหาวิทยาลัยราชภัฏยะลา เป็นไปอย่างมีประสิทธิภาพและประสิทธิผลตามเป้าหมายที่กำหนด และเพื่อให้การดำเนินงานเป็นไปในทิศทางเดียวกัน สอดคล้องกับนโยบาย ยุทธศาสตร์และกลยุทธ์ด้านการวิจัยหรืองานสร้างสรรค์

อาศัยอำนาจตามความในมาตรา ๒๗ แห่งพระราชบัญญัติมหาวิทยาลัยราชภัฏ พ.ศ. ๒๕๔๗ จึงประกาศระบบและกลไกการดำเนินงานวิจัยหรืองานสร้างสรรค์ มหาวิทยาลัยราชภัฏยะลา ดังนี้

#### ระดับมหาวิทยาลัย

๑. แต่งตั้งคณะกรรมการจัดทำยุทธศาสตร์งานวิจัยหรืองานสร้างสรรค์ของมหาวิทยาลัยมหาวิทยาลัยฯ แต่งตั้งคณะกรรมการจัดทำยุทธศาสตร์งานวิจัยหรืองานสร้างสรรค์ระดับมหาวิทยาลัย ประกอบด้วย รองอธิการบดีฝ่ายวิจัยและบริการวิชาการเป็นประธานคณะกรรมการ ผู้บริหารระดับคณะหรือเทียบเท่าเป็นกรรมการ และผู้อำนวยการสถาบันวิจัยและพัฒนาชายแดนภาคใต้เป็นกรรมการและเลขานุการ ทำหน้าที่กำหนดนโยบายและยุทธศาสตร์งานวิจัยหรืองานสร้างสรรค์ กำกับติดตามการดำเนินงานด้านการบริหารจัดการคุณภาพงานวิจัยให้บรรลุเป้าหมาย โดยมอบหมายให้สถาบันวิจัยและพัฒนาชายแดนภาคใต้เป็นหน่วยงานหลักในการบริการและดำเนินงานของมหาวิทยาลัย

๒. จัดทำนโยบายยุทธศาสตร์และกลยุทธ์ด้านการวิจัยหรืองานสร้างสรรค์ของมหาวิทยาลัย คณะกรรมการจัดทำยุทธศาสตร์งานวิจัยหรืองานสร้างสรรค์ มหาวิทยาลัยราชภัฏยะลา พิจารณาให้เห็นชอบแผนงานด้านงานวิจัยหรืองานสร้างสรรค์ประจำปี เพื่อให้สอดคล้องกับนโยบาย ยุทธศาสตร์และกลยุทธ์

๓. แต่งตั้งคณะกรรมการบริหารจัดการคุณภาพงานวิจัยหรืองานสร้างสรรค์ มหาวิทยาลัย แต่งตั้งคณะกรรมการบริหารจัดการคุณภาพงานวิจัยหรืองานสร้างสรรค์ ซึ่งประกอบด้วย รองอธิการบดีฝ่ายวิจัยและบริการวิชาการเป็นประธานกรรมการ ผู้อำนวยการสถาบันวิจัยและพัฒนาชายแดนภาคใต้เป็นรองประธาน ผู้บริหารระดับคณะหรือหน่วยงานเทียบเท่าเป็นกรรมการ และรองผู้อำนวยการสถาบันวิจัยและพัฒนาชายแดนภาคใต้ ฝ่ายส่งเสริมการวิจัยและข้อมูลท้องถิ่น เป็นกรรมการและเลขานุการ ทำหน้าที่ในการดำเนินการให้เป็นไปตามนโยบาย แผนงาน มาตรการและกลยุทธ์ในการบริหารงานวิจัยหรืองานสร้างสรรค์และเงินอุดหนุนการวิจัย

๔. จัดทำระเบียบ หลักเกณฑ์ แนวทางและคู่มือการบริหารจัดการคุณภาพงานวิจัยหรืองานสร้างสรรค์ จัดทำร่างระเบียบ หลักเกณฑ์ แนวทางและคู่มือการบริหารจัดการคุณภาพงานวิจัยประจำปี เพื่อใช้เป็นแนวทางการดำเนินงานวิจัยหรืองานสร้างสรรค์ประจำปีของหน่วยงานภายในของมหาวิทยาลัยราชภัฏยะลา ทั้งนี้ รวมถึงระบบบริหารจัดการคุณภาพงานวิจัยอื่น ๆ ที่ได้รับมอบหมาย

๕. จัดสรรงบประมาณสนับสนุนงานวิจัยหรืองานสร้างสรรค์ สนับสนุนด้านงบประมาณการวิจัยโดยใช้งบประมาณของมหาวิทยาลัย โดยกำหนดให้มีการประกาศรับข้อเสนออย่างน้อยปีละ ๑ ครั้ง และมีคณะกรรมการผู้ทรงคุณวุฒิเป็นผู้พิจารณาโครงงานวิจัยที่มีความเป็นไปได้และมีความเหมาะสมเพื่อรับทุน โดยสามารถส่งโครงงานการวิจัยเพื่อเสนอขอรับทุนได้โดยจัดทำโครงงานงานวิจัยตามแบบที่กำหนด

๖. สนับสนุนพันธกิจด้านงานวิจัยหรืองานสร้างสรรค์ เพื่อมีการพัฒนากระบวนการด้านงานวิจัยหรืองานสร้างสรรค์ให้เป็นไปตามพันธกิจการวิจัยของมหาวิทยาลัย และเป็นการเพิ่มขีดความสามารถของนักวิจัยตามวัตถุประสงค์ที่วางไว้

๗. จัดการข้อมูลและเผยแพร่ผ่านระบบสารสนเทศ เป็นระบบที่กำกับกลไกในการช่วยเหลือนักวิจัยให้มีความสะดวก รวดเร็ว และง่ายต่อการดำเนินงานวิจัยหรืองานสร้างสรรค์

๘. พัฒนาสมรรถนะนักวิจัย มีโครงการหรือกิจกรรม เพื่อพัฒนาศักยภาพนักวิจัยโดยการอบรมปฏิบัติการให้ความรู้และทักษะ รวมทั้งกิจกรรมส่งเสริมความรู้ความเข้าใจแก่นักวิจัยในด้านการบริหารจัดการงานวิจัยเพื่อให้เกิดประสิทธิภาพในการดำเนินงานวิจัยหรืองานสร้างสรรค์มากยิ่งขึ้น

๙. จัดสรรงบประมาณสนับสนุนการเผยแพร่ผลงานวิจัยหรืองานสร้างสรรค์ เป็นระบบที่มีวัตถุประสงค์เพื่อกำหนดขั้นตอนการสนับสนุนบุคลากรให้มีการตีพิมพ์เผยแพร่ผลงานในวารสารหรือการนำเสนอผลงานวิจัยในที่ประชุมวิชาการระดับชาติและระดับนานาชาติ โดยพิจารณาจากการนำเสนอบทความวิจัยในที่ประชุมวิชาการและบทความฉบับสมบูรณ์ ที่ได้รับการตีพิมพ์ในรายงานสืบเนื่องจากการประชุม โดยมีกองบรรณาธิการจัดทำรายงาน ฯ หรือคณะกรรมการจัดประชุม

๑๐. ส่งเสริมให้มีการคุ้มครองสิทธิของงานวิจัยหรืองานสร้างสรรค์ เป็นระบบการคุ้มครองสิทธิงานวิจัยหรืองานสร้างสรรค์ของนักวิจัยภายในมหาวิทยาลัย เพื่อให้เกิดประโยชน์สูงสุดสำหรับนักวิจัยและมหาวิทยาลัย

๑๑. ประเมินและติดตามการนำไปใช้ประโยชน์ มีการประเมินและติดตาม รายงานการนำผลงานวิจัยและงานสร้างสรรค์ไปใช้ให้เกิดประโยชน์ และจัดเก็บรายงานไว้เป็นหลักฐานในการพัฒนางานวิจัยหรืองานสร้างสรรค์ในปีถัดไป

๑๒. นำผลการประเมินมาปรับปรุงการบริหารจัดการงานวิจัยหรืองานสร้างสรรค์ มีการนำผลจากการประเมินและติดตามการดำเนินงานวิจัยหรืองานสร้างสรรค์มาใช้ในการวางแผน เพื่อพัฒนาการดำเนินงานในปีงบประมาณถัดไป ตลอดจนหาวิธีการปรับปรุงการบริหารจัดการคุณภาพงานวิจัยหรืองานสร้างสรรค์ให้มีประสิทธิภาพและให้เกิดประโยชน์สูงสุด

#### ระดับคณะหรือเทียบเท่า

๑. แต่งตั้งคณะกรรมการบริหารจัดการคุณภาพงานวิจัยหรืองานสร้างสรรค์ แต่งตั้งคณะกรรมการดำเนินงานวิจัยหรืองานสร้างสรรค์ โดยกำหนดหน่วยงานหรือผู้รับผิดชอบดำเนินงานวิจัยและงานสร้างสรรค์ไว้อย่างชัดเจน โดยมีผู้บริหารของคณะเป็นผู้รับผิดชอบหลักในการดำเนินงาน

๒. จัดทำหลักเกณฑ์การบริหารจัดการคุณภาพงานวิจัยหรืองานสร้างสรรค์ คณะกรรมการบริหารจัดการคุณภาพงานวิจัยหรืองานสร้างสรรค์ จัดทำหลักเกณฑ์การดำเนินงาน เพื่อใช้เป็นแนวทางการบริหารจัดการคุณภาพงานวิจัยหรืองานสร้างสรรค์ประจำปีของหน่วยงาน

๓. จัดสรรงบประมาณ สนับสนุนงานวิจัยหรืองานสร้างสรรค์ คณะหรือหน่วยงานเทียบเท่า สนับสนุนด้านงบประมาณการวิจัยโดยใช้งบประมาณของคณะหรือหน่วยงาน ในการจัดสรรทุนวิจัย

๔. สนับสนุนพันธกิจด้านงานวิจัยหรืองานสร้างสรรค์ เพื่อให้มีการพัฒนากระบวนการด้านงานวิจัยหรืองานสร้างสรรค์ให้เป็นไปตามพันธกิจการวิจัยของแต่ละคณะ และเป็นการเพิ่มขีดความสามารถของนักวิจัยตามวัตถุประสงค์ที่วางไว้

๕. พัฒนาสมรรถนะนักวิจัย มีโครงการหรือกิจกรรม เพื่อพัฒนาศักยภาพนักวิจัยโดยการอบรมปฏิบัติการให้ความรู้และทักษะ รวมทั้งกิจกรรมส่งเสริมความรู้ความเข้าใจแก่นักวิจัยในด้านการบริหารจัดการงานวิจัยเพื่อให้เกิดประสิทธิภาพในการดำเนินงานวิจัยหรืองานสร้างสรรค์มากยิ่งขึ้น

๖. จัดสรรงบประมาณสนับสนุนการเผยแพร่ผลงานวิจัยหรืองานสร้างสรรค์ เป็นระบบที่มีวัตถุประสงค์เพื่อกำหนดขั้นตอนการสนับสนุนบุคลากรให้มีการตีพิมพ์เผยแพร่ผลงานในวารสารหรือการนำเสนอผลงานวิจัยในที่ประชุมวิชาการระดับชาติและระดับนานาชาติ โดยพิจารณาจากการนำเสนอบทความวิจัยในที่ประชุมวิชาการและบทความฉบับสมบูรณ์ ที่ได้รับการตีพิมพ์ในรายงานสืบเนื่องจากการประชุม โดยมีกองบรรณาธิการจัดทำรายงานฯ หรือคณะกรรมการจัดประชุม

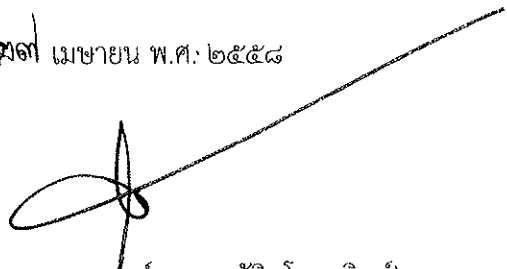
๗. ส่งเสริมให้มีการคุ้มครองสิทธิของงานวิจัยหรืองานสร้างสรรค์ เป็นระบบการคุ้มครองสิทธิงานวิจัยหรืองานสร้างสรรค์ของนักวิจัยภายในมหาวิทยาลัย เพื่อให้เกิดประโยชน์สูงสุดสำหรับนักวิจัยและมหาวิทยาลัย

๘. ประเมินและติดตามการนำไปใช้ประโยชน์ มีการประเมินและติดตาม รายงานการนำผลงานวิจัยและงานสร้างสรรค์ไปใช้ให้เกิดประโยชน์ และจัดเก็บรายงานไว้เป็นหลักฐานในการพัฒนางานวิจัยหรืองานสร้างสรรค์ในปีถัดไป

๙. นำผลการประเมินมาปรับปรุงการบริหารจัดการงานวิจัยหรืองานสร้างสรรค์ มีการนำผลจากการประเมินและติดตามการดำเนินงานวิจัยหรืองานสร้างสรรค์มาใช้ในการวางแผน เพื่อพัฒนาการดำเนินงานในปีงบประมาณถัดไป ตลอดจนหาวิธีการปรับปรุงการบริหารจัดการคุณภาพงานวิจัยหรืองานสร้างสรรค์ให้มีประสิทธิภาพและให้เกิดประโยชน์สูงสุด

จึงประกาศมาเพื่อทราบโดยทั่วกัน

ประกาศ ณ วันที่ ๒๓ เมษายน พ.ศ. ๒๕๕๘

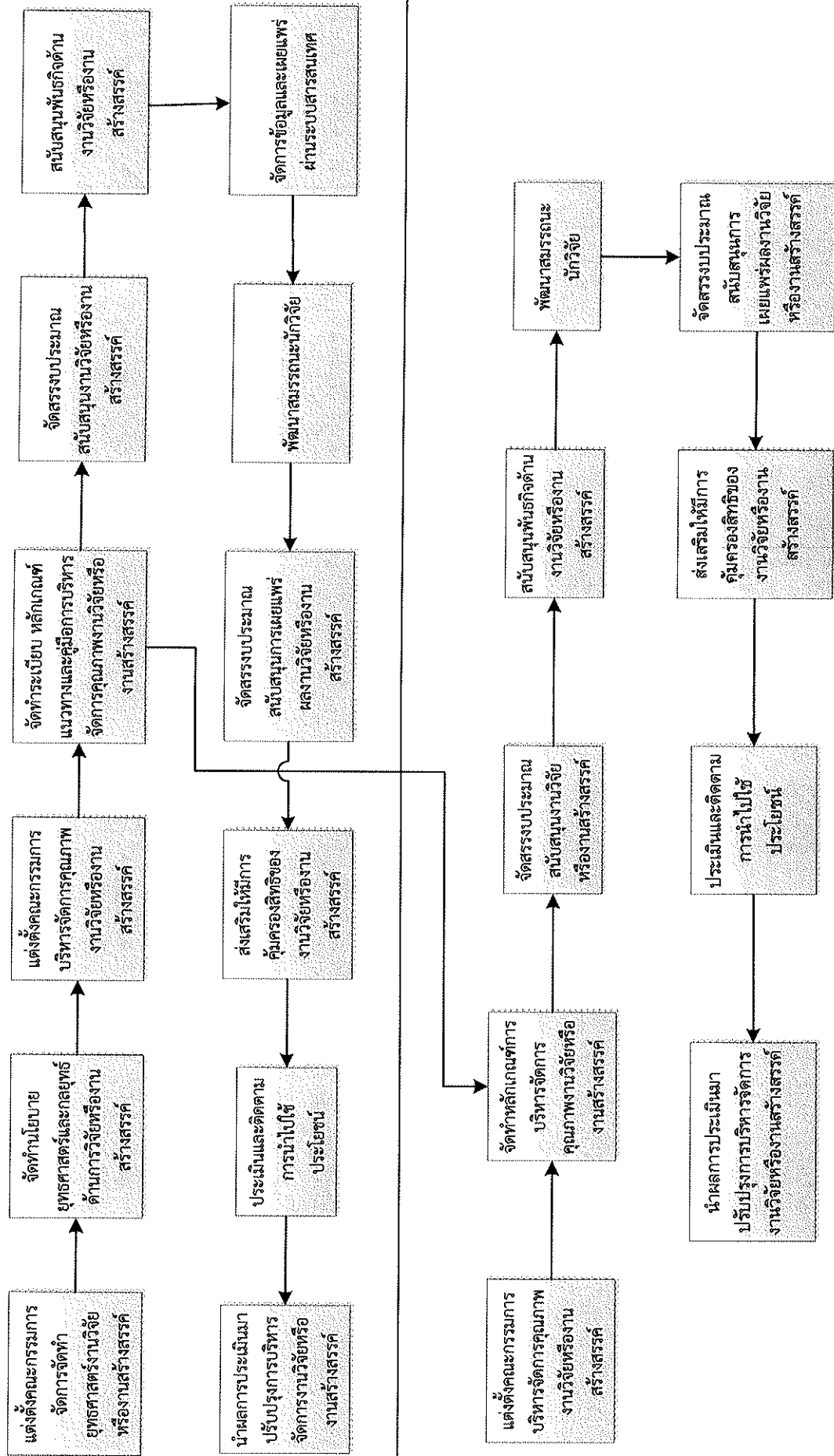


(ผู้ช่วยศาสตราจารย์ ดร.สมบัติ โยธาทิพย์)

อธิการบดีมหาวิทยาลัยราชภัฏยะลา

ระบบและกลไกกำกับการณ์งานวิจัยหรืองานสร้างสรรค์ มหาวิทยาลัยราชภัฏยะลา  
พัฒนาโดย สถาบันวิจัยและพัฒนาชายแดนภาคใต้ มหาวิทยาลัยราชภัฏยะลา

Phase



(ได้เสนอต่อคณะแพทยศาสตร์และทันตแพทยศาสตร์)

ศูนย์ประสานงาน

คณะผู้บริหาร