



ประกาศมหาวิทยาลัยราชภัฏยะลา
เรื่อง ระบบและกลไกการกำหนดผู้สอน

เพื่อให้การบริหารงานและการดำเนินงานระบบการกำหนดผู้สอน มหาวิทยาลัยราชภัฏยะลา เป็นไปอย่างมีประสิทธิภาพและประสิทธิผลตามเป้าหมายที่กำหนดไว้ และเพื่อให้การดำเนินงานเป็นไปในทิศทางเดียวกัน สอดคล้องกับนโยบายด้านประกันคุณภาพของมหาวิทยาลัยราชภัฏยะลา อีกทั้ง เพื่อใช้เป็นกรอบและแนวปฏิบัติของหน่วยงานระดับสถาบัน (มหาวิทยาลัย) หน่วยงานภายในระดับคณะ/กอง และหลักสูตร สำหรับการบริหารงานและดำเนินงานด้านการกำหนดผู้สอน

อาศัยอำนาจตามความในมาตรา ๒๗ แห่งพระราชบัญญัติมหาวิทยาลัยราชภัฏ พ.ศ. ๒๕๔๗ จึงประกาศระบบและกลไกการกำหนดผู้สอน มหาวิทยาลัยราชภัฏยะลา ดังนี้

ระดับมหาวิทยาลัย

๑. รวบรวมรายวิชาตามแผนการเรียน กองบริการการศึกษาดำเนินการรวบรวมรายวิชาตามแผนการเรียน ในมคอ. ๑ เพื่อบันทึกเข้าสู่ระบบจัดการเรียนการสอน
๒. ประสานขอผู้สอน กองบริการการศึกษาดำเนินการประสานขอผู้สอนจากหลักสูตรทุกรายวิชาของหมวดวิชาเฉพาะด้าน และหมวดวิชาเลือกเสรี กรณีรายวิชาของหมวดวิชาศึกษาทั่วไป คณะกรรมการหมวดวิชาศึกษาทั่วไปเป็นผู้พิจารณาผู้สอนทุกรายวิชา
๓. คณะกรรมการพิจารณาจัดผู้สอน คณะกรรมการหมวดรายวิชาศึกษาทั่วไปพิจารณาจัดผู้สอนทุกรายวิชาของหมวดรายวิชาศึกษาทั่วไป
๔. บันทึกชื่อผู้สอนเข้าสู่ระบบการจัดการเรียนการสอน กองบริการการศึกษาดำเนินการบันทึกชื่อผู้สอนเข้าสู่ระบบจัดการเรียนการสอน
๕. จัดตารางเรียนตารางสอน กองบริการการศึกษาดำเนินการจัดตารางสอนของหมวดวิชาศึกษาทั่วไป และจัดตารางสอบทุกรายวิชา

ระดับคณะ

๑. จำแนกรายวิชา คณะร่วมกับผู้ประสานสาขาวิชาดำเนินการจำแนกรายวิชาเพื่อส่งให้กับทางหลักสูตรในการพิจารณากำหนดชื่อผู้สอนทุกรายวิชา
๒. รวบรวมรายชื่อผู้สอน คณะดำเนินการรวบรวมรายชื่อผู้สอนที่หลักสูตรพิจารณาจัดผู้สอนให้กับกองบริการการศึกษา เพื่อบันทึกชื่อผู้สอนเข้าสู่ระบบจัดการเรียนการสอนต่อไป
๓. จัดตารางเรียนตารางสอน คณะดำเนินการจัดตารางเรียนตารางสอนทุกรายวิชาที่เป็นหมวดวิชาเฉพาะด้าน และหมวดวิชาเลือกเสรี

ระดับหลักสูตร

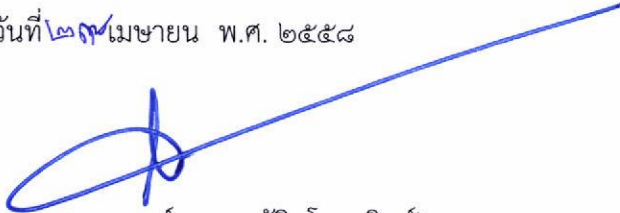
๑. พิจารณากำหนดผู้สอน คณะกรรมการบริหารหลักสูตรดำเนินการพิจารณากำหนดผู้สอนทุกรายวิชาที่เปิดสอน

๒. ส่งรายชื่อผู้สอน หลักสูตรจัดส่งรายชื่อผู้สอนที่พิจารณาเสร็จเป็นที่เรียบร้อยให้กับคณะเพื่อส่งต่อให้กับกองบริการการศึกษา

๓. ปฏิบัติการสอนตามตารางสอน อาจารย์ผู้สอนปฏิบัติงานสอนตามตารางเรียนตารางสอน

จึงประกาศมาเพื่อทราบโดยทั่วกัน

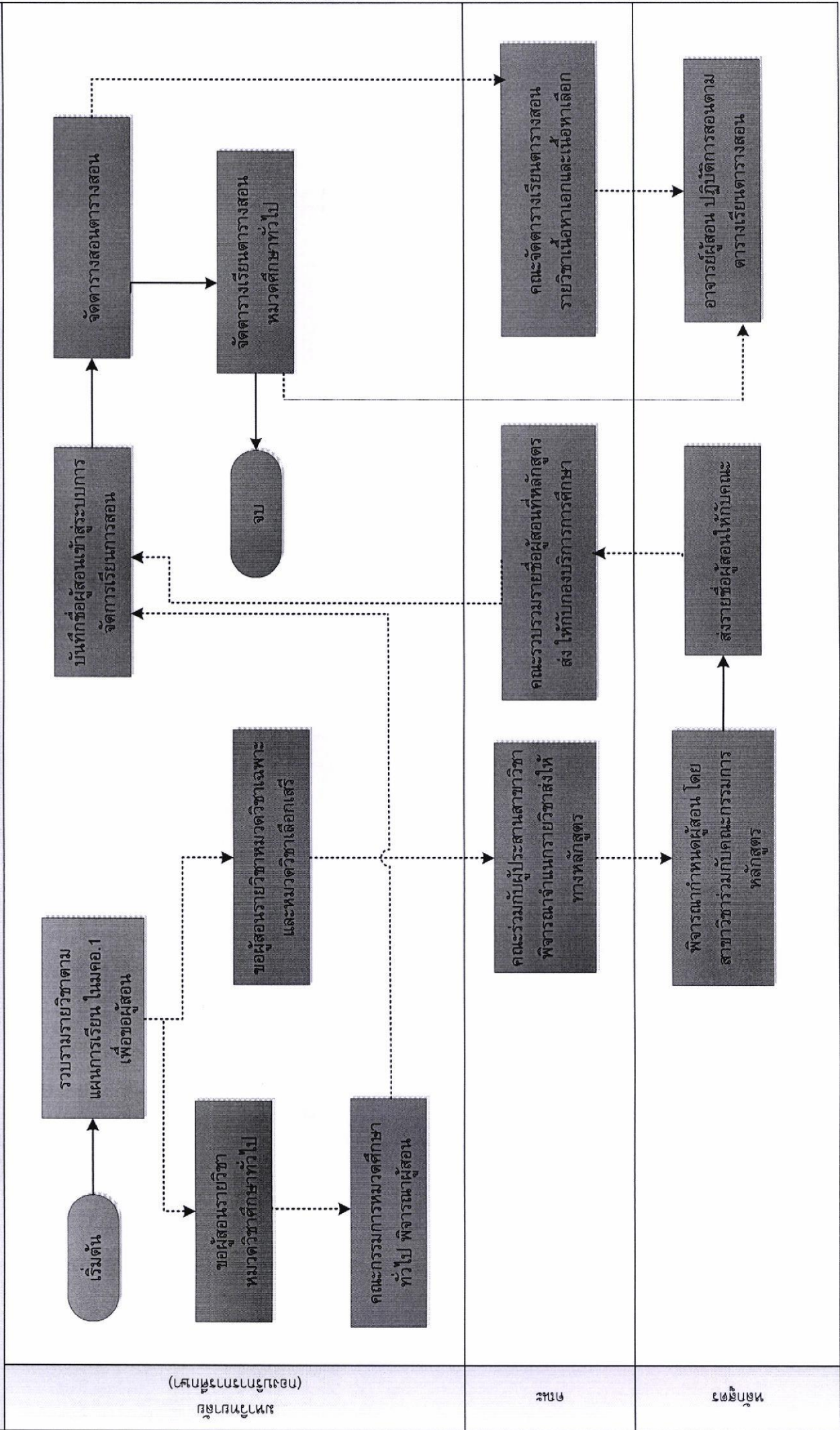
ประกาศ ณ วันที่ ๒๓ เมษายน พ.ศ. ๒๕๕๘



(ผู้ช่วยศาสตราจารย์ ดร.สมบัติ โยธาทิพย์)
อธิการบดีมหาวิทยาลัยราชภัฏยะลา

ระบบและกลไกในการกำหนดผู้สอน
พัฒนางานโดย กองบริการการศึกษา

Phase



(แบบบูรณาการแบบ)
สหวิทยาการ

คณะ

หลักสูตร